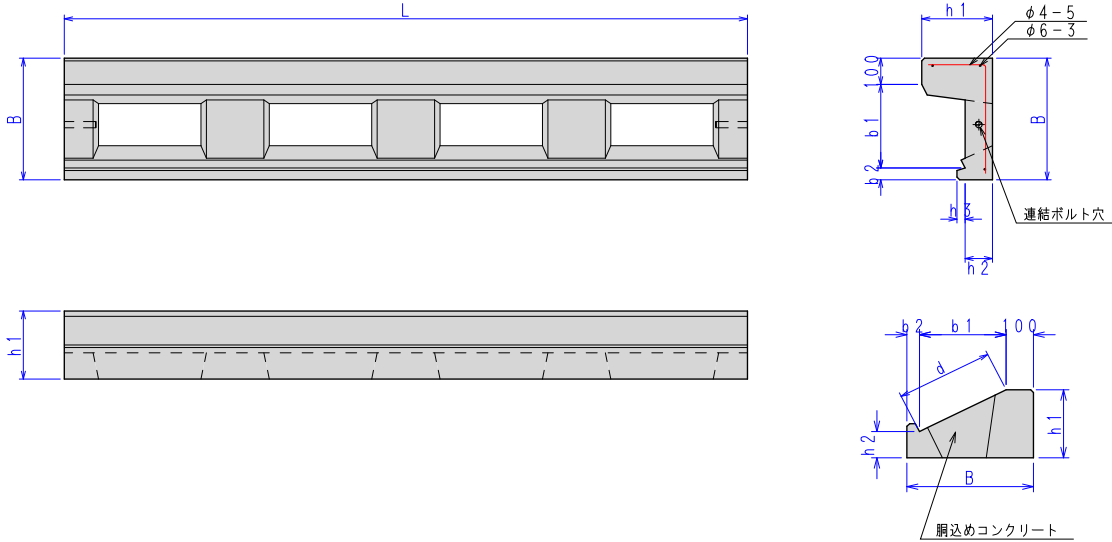


# 積みブロック用基礎ブロック

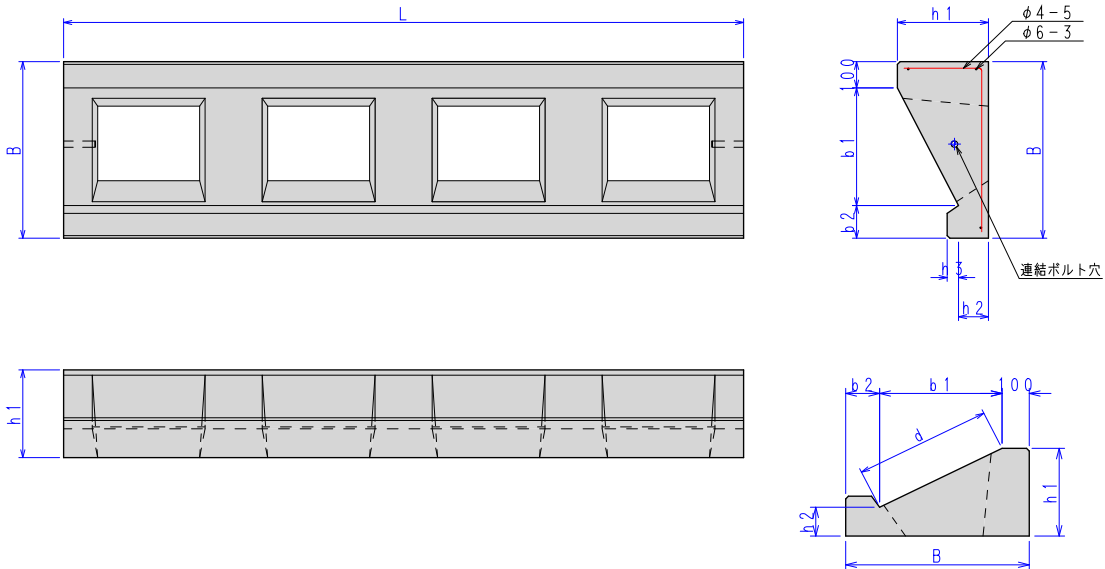
控350用



| 呼び名        | B   | d   | h1  | h2  | h3 | b1  | b2 | 胴込めコンクリート         |        | 参考重量 (kg) |  |
|------------|-----|-----|-----|-----|----|-----|----|-------------------|--------|-----------|--|
|            |     |     |     |     |    |     |    | (m <sup>3</sup> ) | L=2500 | L=1250    |  |
| 控350 3分勾配用 | 478 | 353 | 251 | 150 | 30 | 338 | 40 | 0.086             | 396    | 198       |  |
| 控350 5分勾配用 | 463 | 355 | 259 | 100 | 30 | 318 | 45 | 0.074             | 361    | 180       |  |

※胴込め量はL=2500

控450用・500用



| 呼び名        | B   | d   | h1  | h2  | h3 | b1  | b2  | 胴込めコンクリート         |        | 参考重量 (kg) |  |
|------------|-----|-----|-----|-----|----|-----|-----|-------------------|--------|-----------|--|
|            |     |     |     |     |    |     |     | (m <sup>3</sup> ) | L=2500 | L=1250    |  |
| 控500 3分勾配用 | 684 | 500 | 267 | 123 | 30 | 479 | 170 | 0.111             | 529    | 264       |  |
| 控500 5分勾配用 | 675 | 503 | 335 | 110 | 42 | 450 | 170 | 0.118             | 605    | 302       |  |

※胴込め量はL=2500