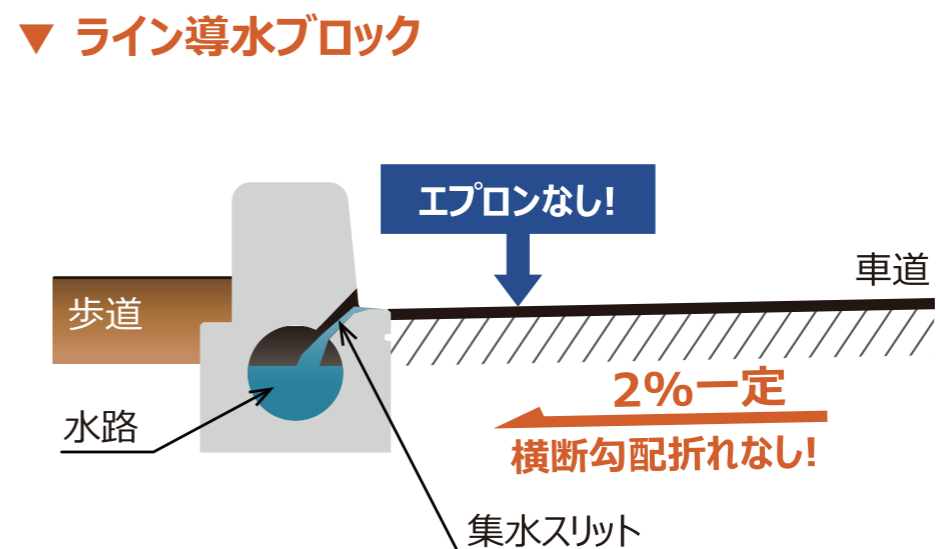
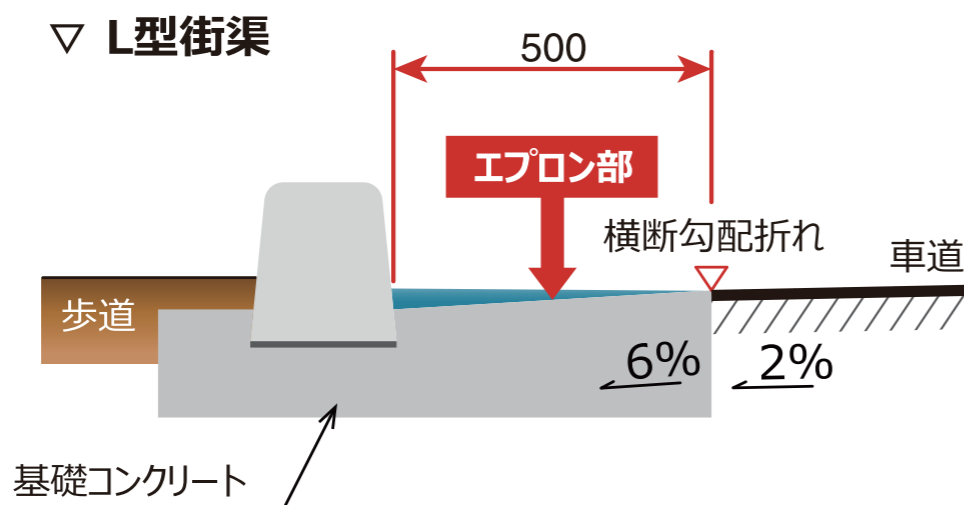


ライン導水ブロック -F 型

特許取得済

水路内蔵型歩車道境界ブロック

L型街渠の代替構造物として開発された歩車道境界ブロックです。
道路空間の再配分に役立ちます。



L型街渠の代替構造物として歩車道境界ブロックと基礎コンクリートを一体化し、
水路と集水スリットを設けた構造とすることで

" エプロンをなくす " ことができます !

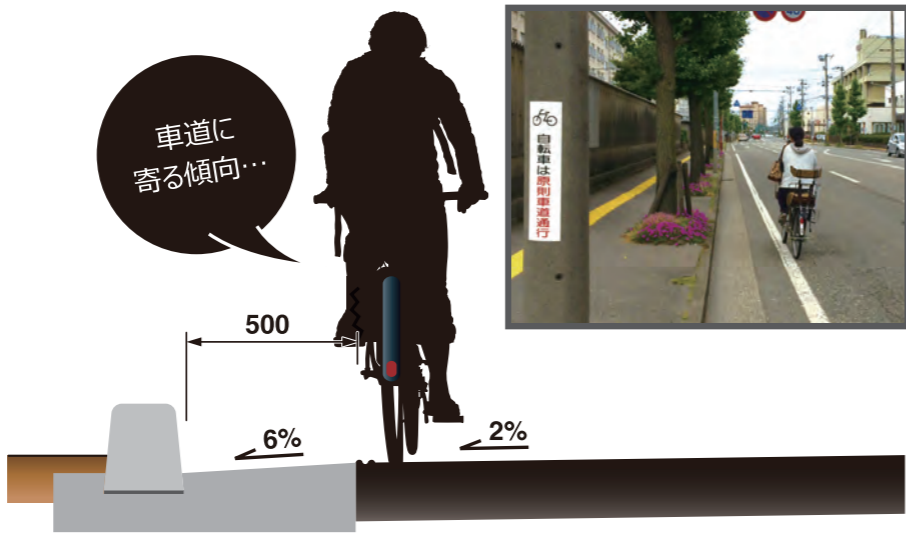
① 自転車路肩走行時の安全性向上

(エプロンがなくなることで)

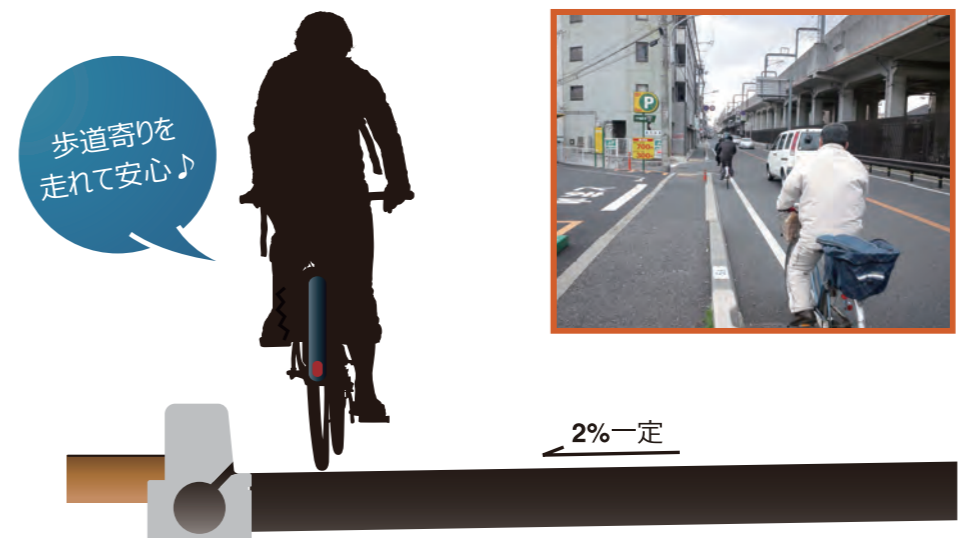
段差や溝を解消し、平坦性を確保します！

自転車走行空間を拡大し、安全な走行を実現！

▽ L型街渠



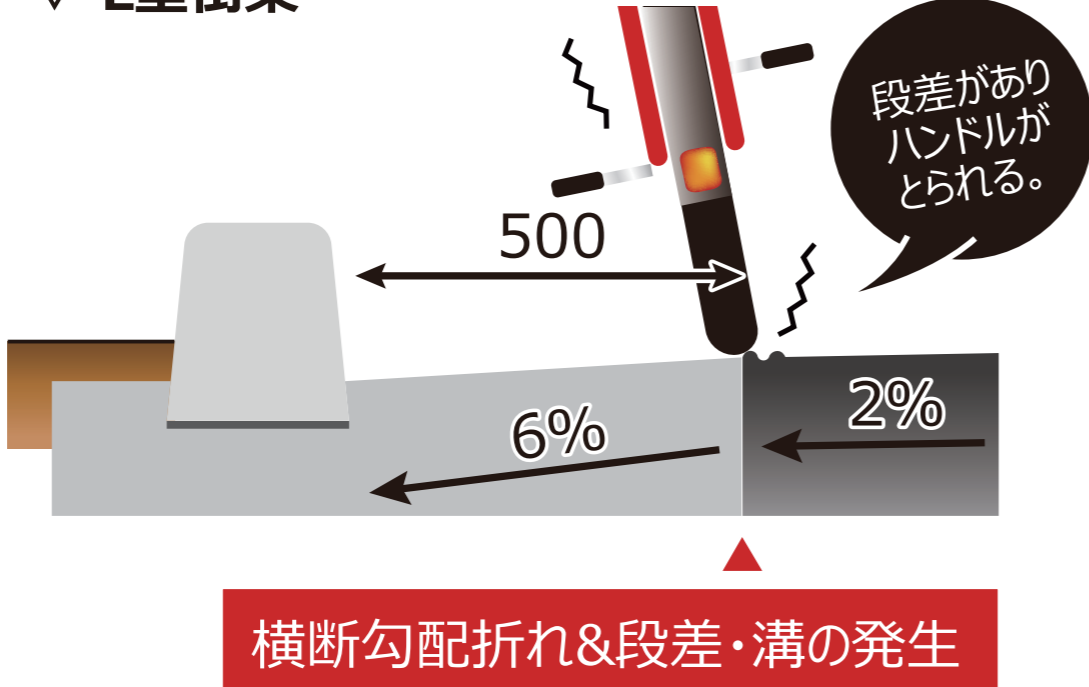
▽ ライン導水ブロック



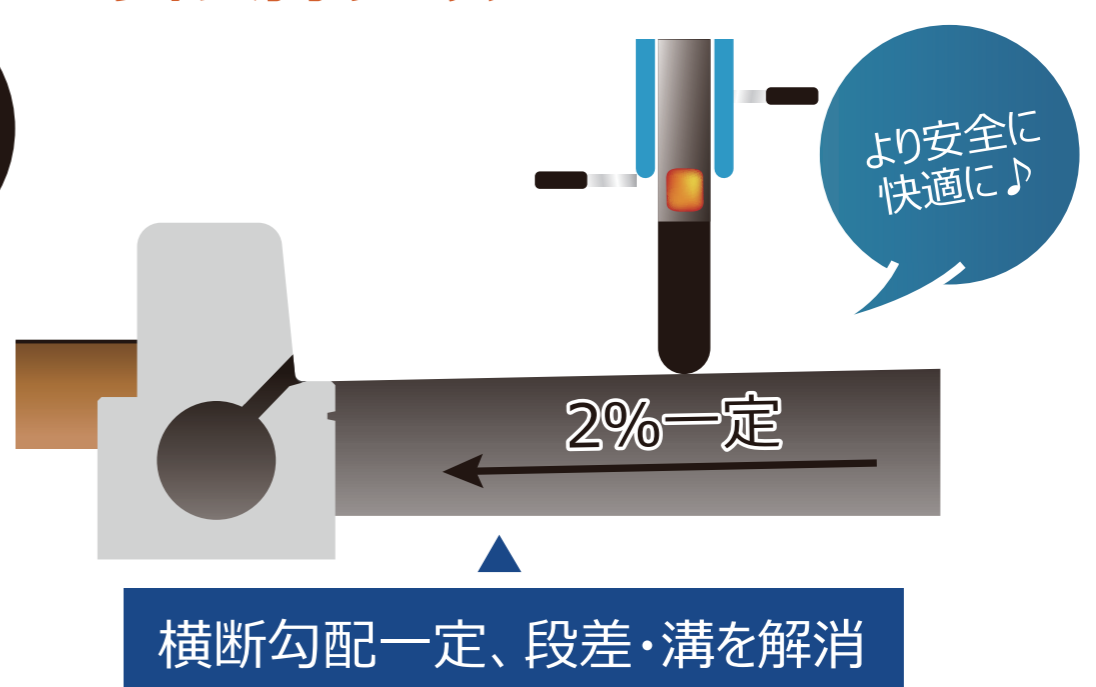
平坦性の確保、段差・溝の解消

- ▼ 横断勾配折れがなくなり、平坦性を確保できます！
- ▼ 通行の妨げとなる段差や溝を解消します！

▽ L型街渠

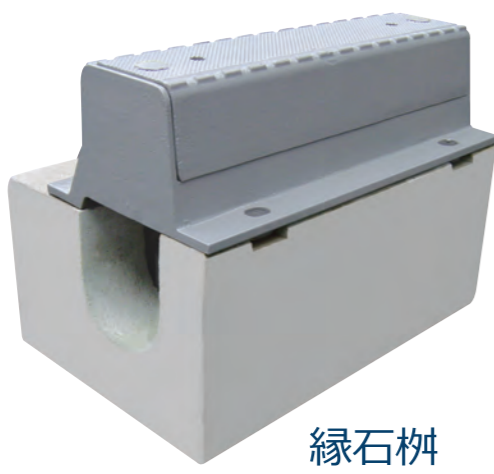


▽ ライン導水ブロック



滑りにくい構造

- ▼ 雨天時、エプロン部での滑りを解消します。
- ▼ 「縁石柵」は車道側に突出しない構造のため、雨天時、グレーチングでの滑りの問題もなくなります。



▽ L型街渠 + 街渠柵



▽ ライン導水ブロック + 縁石柵

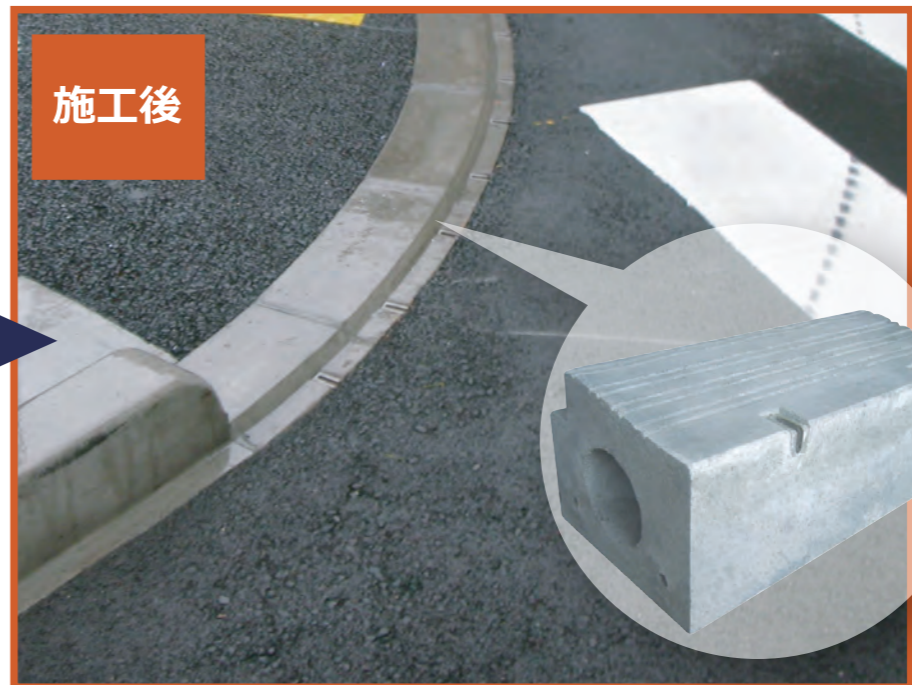


② 水溜り解消 & 水ハネ抑制

(バリアである水溜りを解消し) 歩行者が快適に通行できます！

交差点部の水溜り解消！

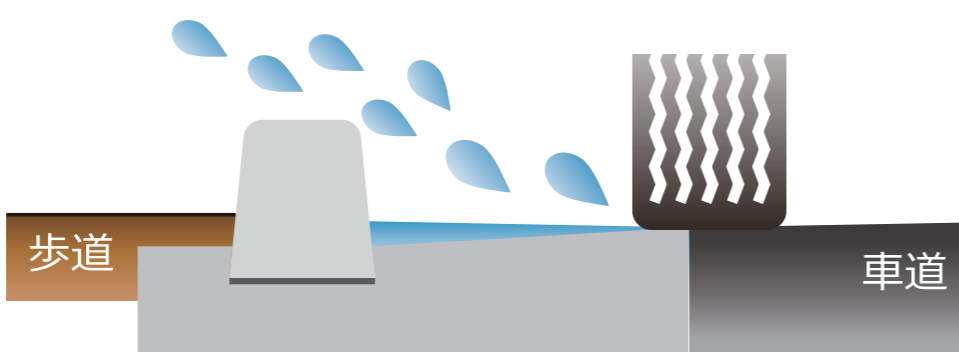
連続する集水スリットにより路面水を速やかに集水し、水溜りを解消します。



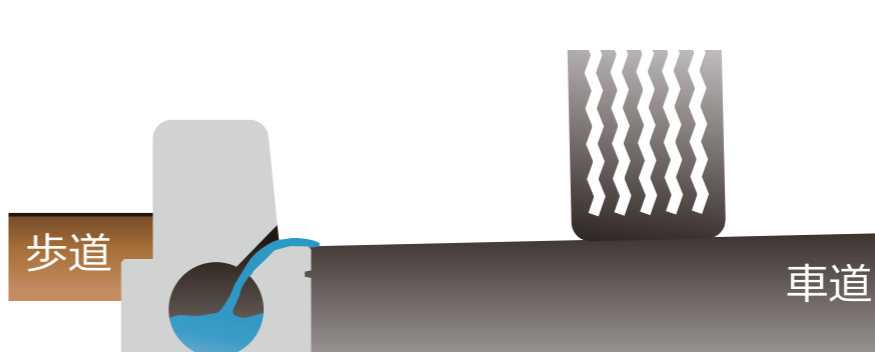
歩行者への水ハネ抑制！

水溜りがなくなることで、水ハネを抑制します。

▽ L型街渠



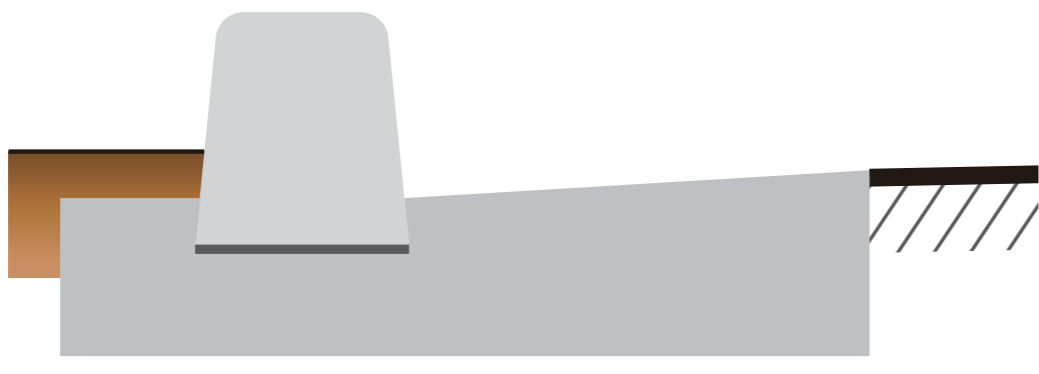
▽ ライン導水ブロック



工程短縮

工種が少なく工程短縮ができるため、沿道住民への負担（騒音・振動）を軽減し、現道交通への影響（渋滞、事故の可能性）も軽減できます。

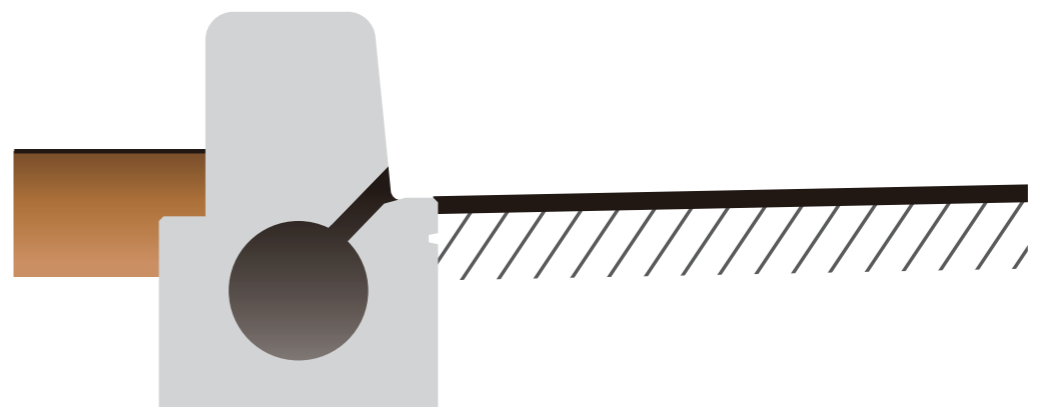
▽L型街渠



[工程] (基礎砕石工)

- 1 型枠工 (縁石基礎)
- 2 コンクリート工 (縁石基礎)
- 3 養生→型枠脱型
- 4 路側工
- 5 コンクリート工 (エプロン)
- 6 養生→型枠脱型

▽ライン導水ブロック



[工程] (基礎砕石工)

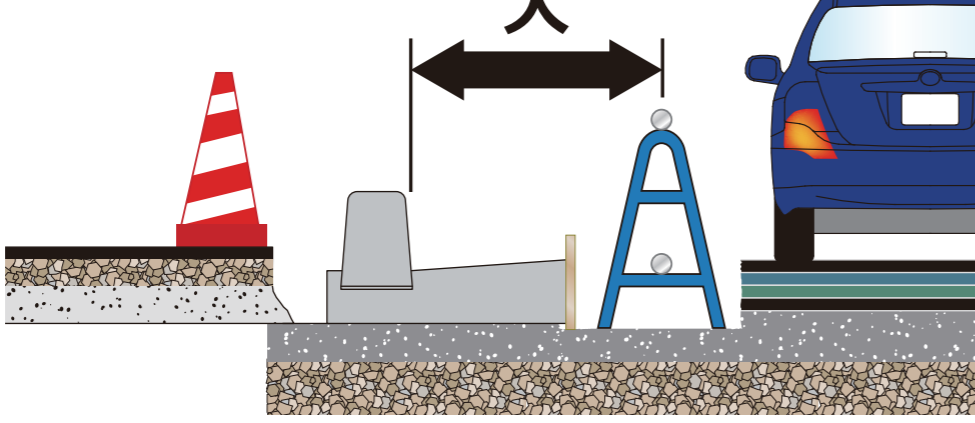
- 1 路側工

1 工程で
縁石と水路の設置が可能！

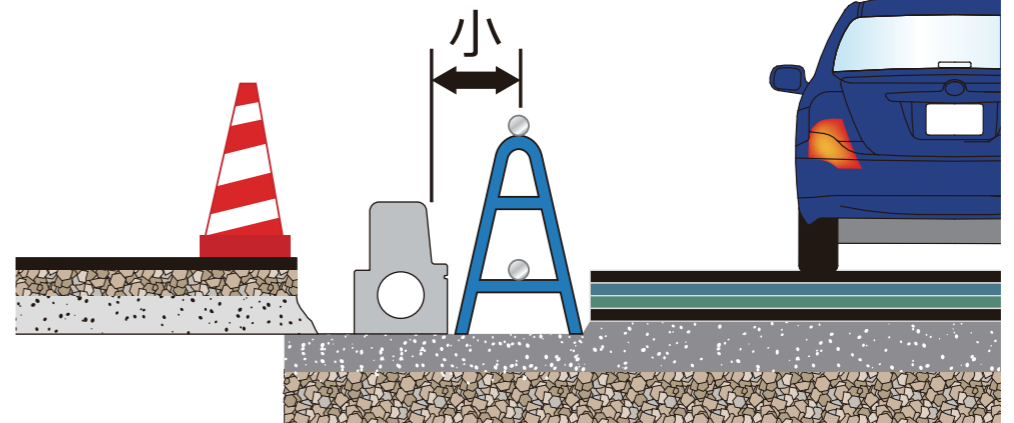
交通規制範囲の縮小

交通規制範囲を縮小し、現道交通への影響（渋滞、事故の可能性）を低減します。

▽L型街渠

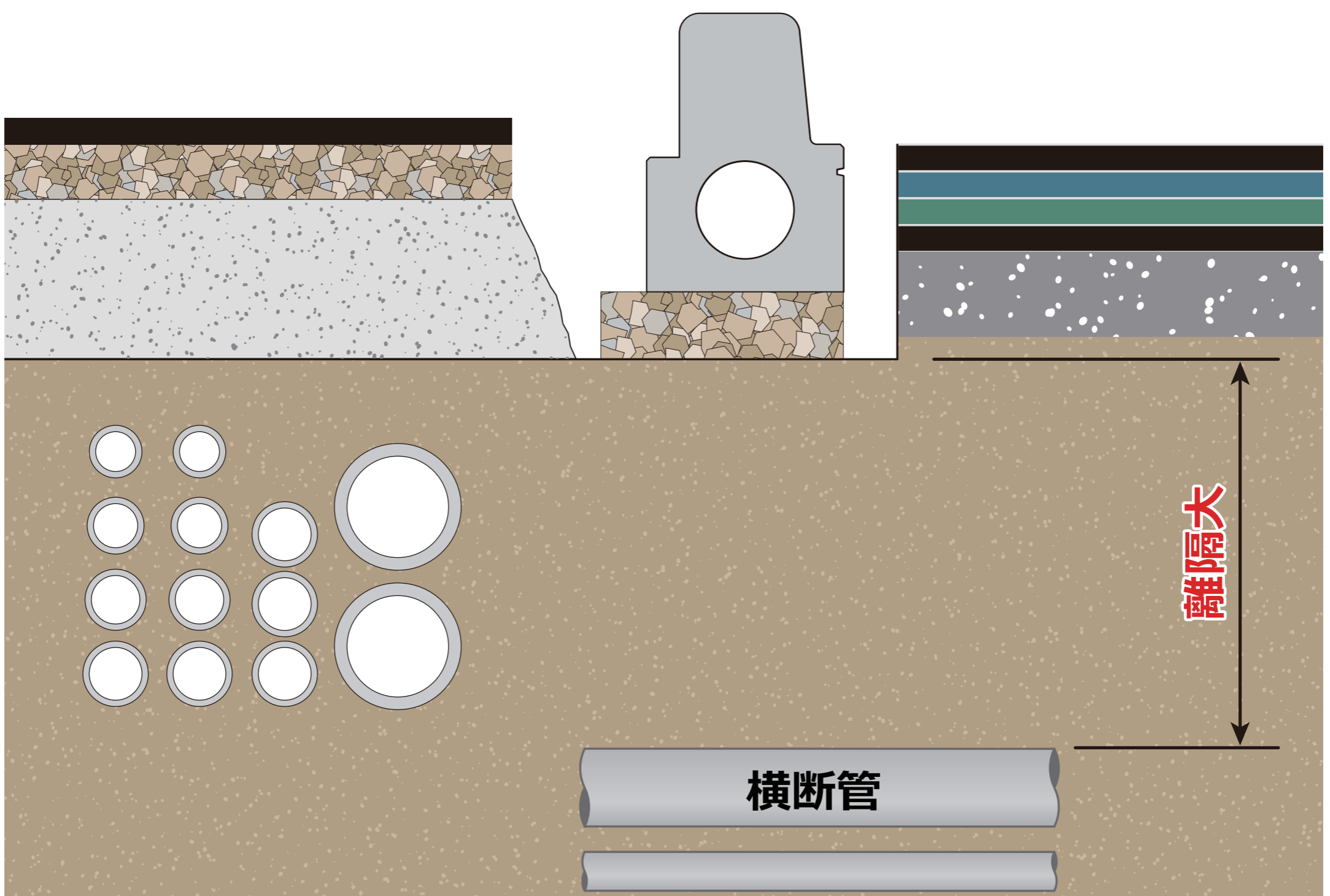


▽ライン導水ブロック



地下埋設物との干渉リスク低減

断面がコンパクトなので地下埋設物との干渉リスクを低減できます。



工程 現場施工時の工種が少なく済むため **極めて優れる。**

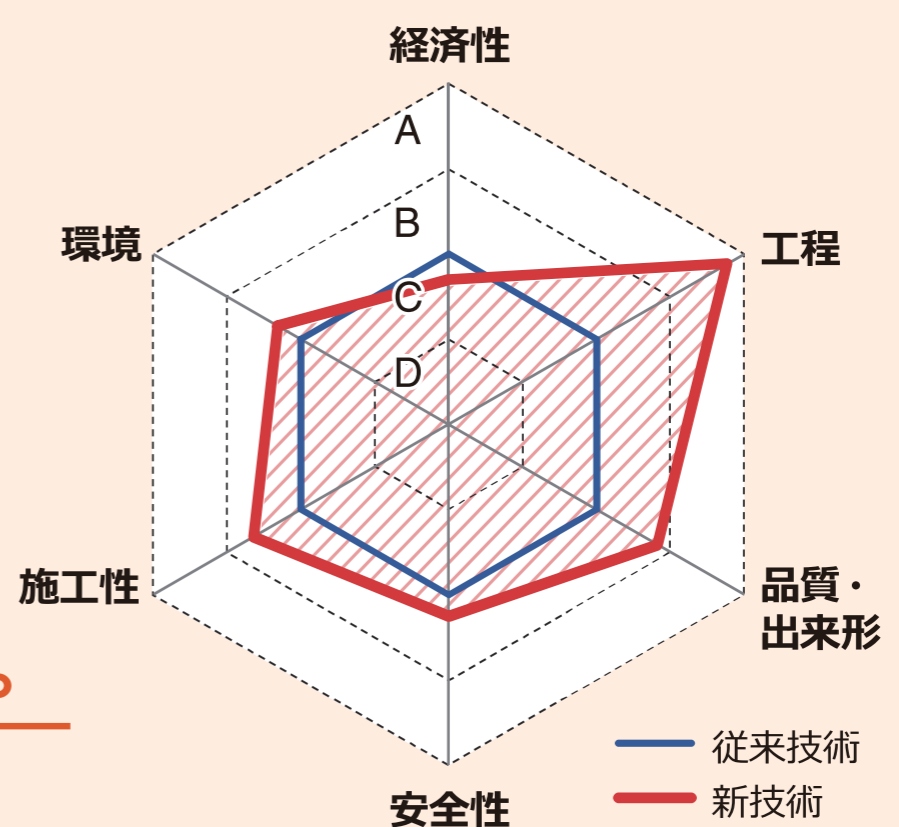
品質・出来形 二次製品を使用することから **優れる。**

施工性 現場施工の減少により **優れる。**

経済性 環境 安全性 従来技術と同等。

総合評価 従来技術より **優れる。**

※ 従来技術：現場打ちL型街渠
 ※ NETIS「活用促進技術」の指定内容（2015年2月）



スリップ転倒事故の危険性を低減

バイコン製法の特長上、製品表面が粗面となり滑りにくく、スリップ転倒事故の危険性を低減します！



▼滑り抵抗値(BPN値)比較…湿潤時

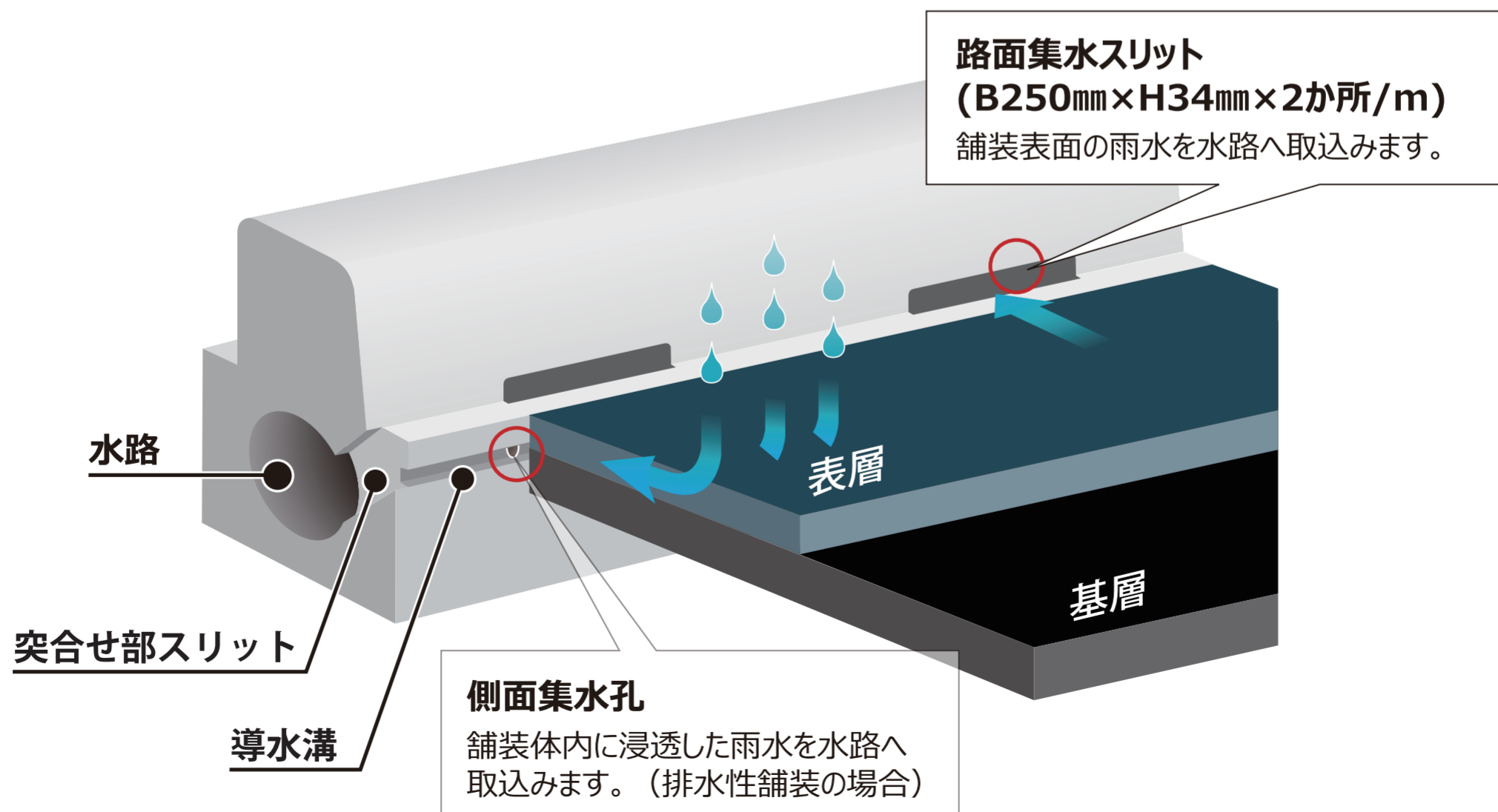
一般的な製品	55程度
ライン導水ブロック	65～90程度

*アスファルト舗装：60～80、マンホール蓋20～40

集水方法

道路表面水を縁石側面に開口したスリットから集水します。

排水性舗装ではスリットからの集水に加え、舗装体内の水を製品側面の導水孔より集水します。



▼スリットの清掃

スリットの清掃は、工具を使用して行います。
(※高圧洗浄による清掃も可能)



▼管路内の清掃

縁石柵から高圧洗浄機で清掃します。



▼柵の清掃

柵に集まってきたゴミは、工具を使用して清掃します。



日本全国で ※2019年3月末現在
4,956件の施工実績！

国

925件

都府県

1,377件

市町

2,097件

民間

557件

ライン導水ブロックは、道路空間の再配分に役立ちます！

歩道拡幅



右・左折レーンの増設



歩車共存道路の構造的分離



自転車レーン



自転車道



バス停の設置



ラウンドアバウト



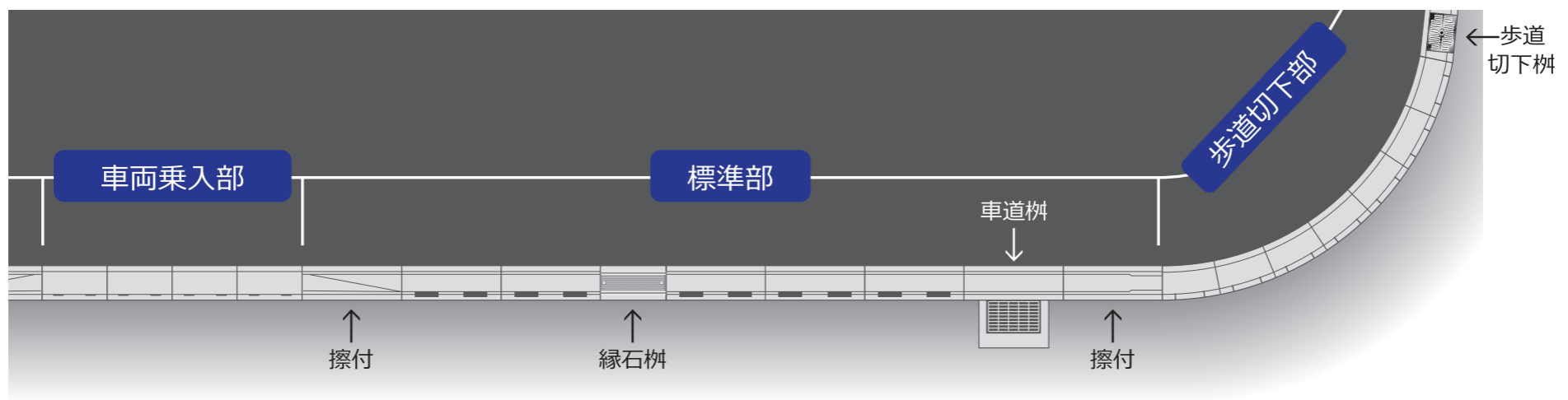
駅前広場



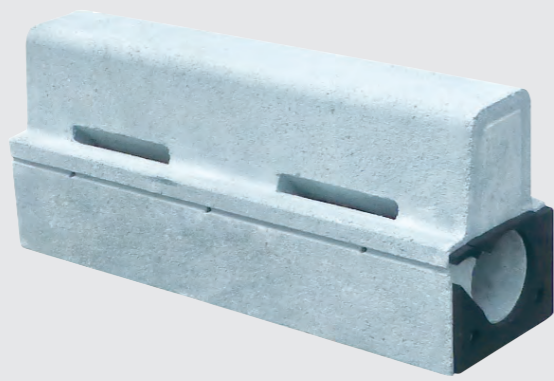
駐車場



ライン導水ブロック-F型



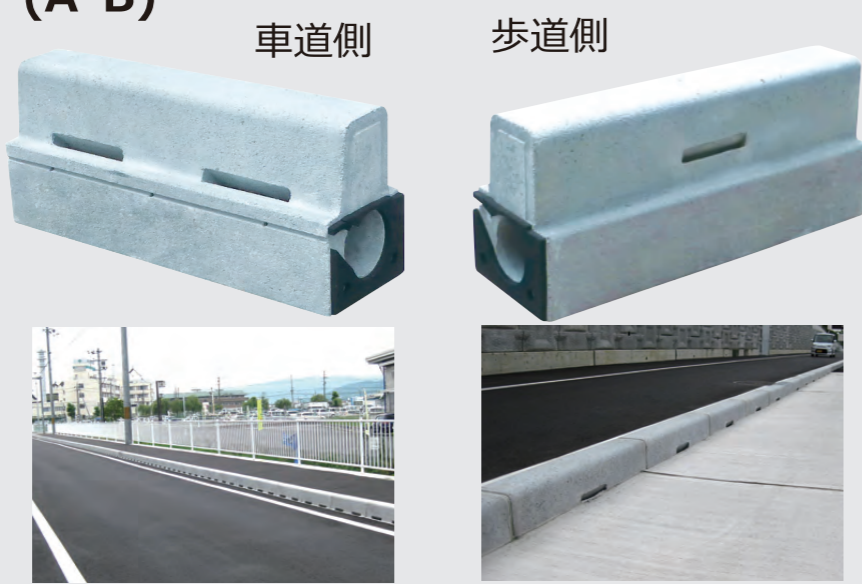
標準部用 (A・B)



車道部柵 (A・B)



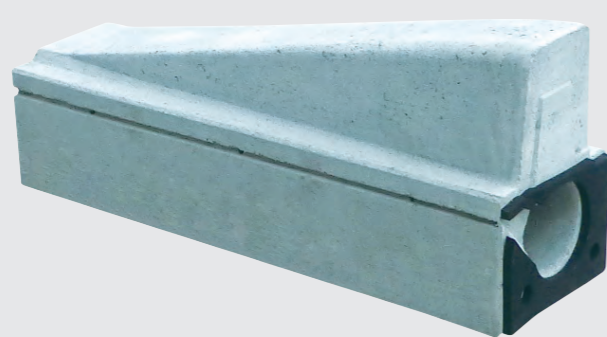
標準部用両面集水タイプ (A・B)



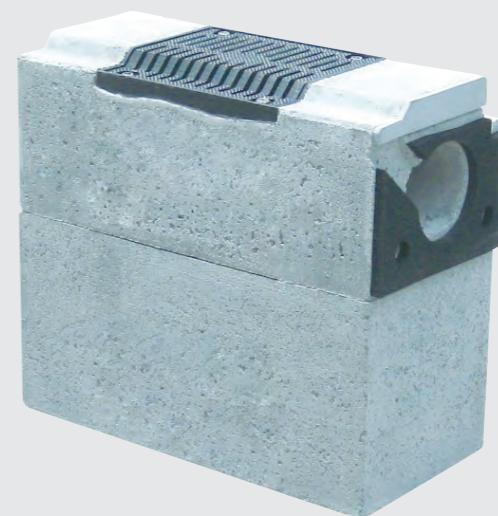
縁石樹 (A・B)



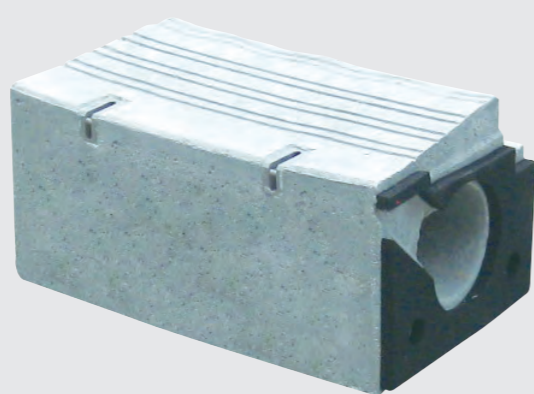
擦付ブロック左・右 (フラット・テーパ)



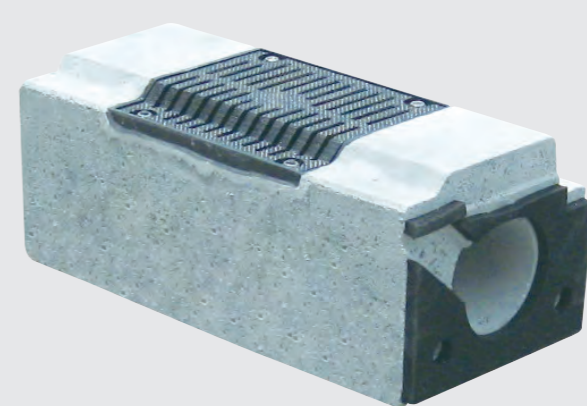
歩道切下部柵 (A・B)



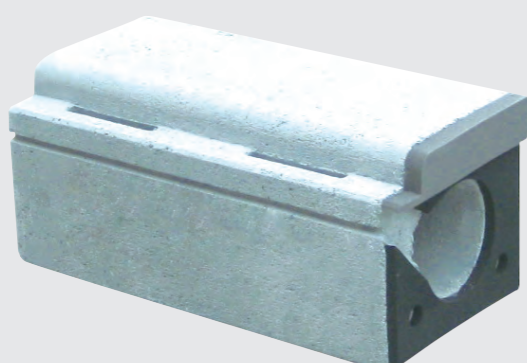
歩道切下部用 (直線・曲線、フラット・テーパ)



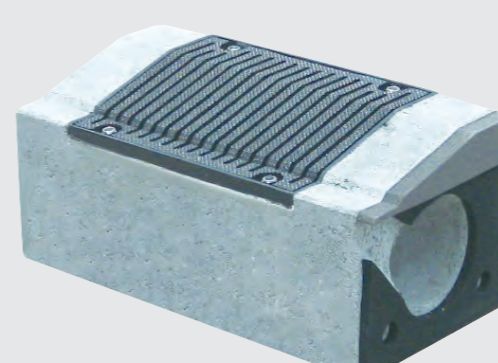
歩道切下部点検口 (A・B)



車両乗入部用 (フラット・テーパ)



車両乗入部点検口 (フラット・テーパ)



アダプターブロック



標準部 点検口

